



Ce projet a été financé par:



Logial-OPH - 86 bis, quai Blanqui - 94146 Alfortville Cedex - Tél.: 01 45 18 20 00 - Fax: 01 43 96 56 19 - www.logial-oph.fr



Alfortville

Alfortville ZAC Chanteraine Rue Nelson Mandela



www.grouperougevif.fr - ROUGE VIF - mai 2014 - CRÉDITS PHOTOS: ©Logial-oph, ©Fotolia.
Imprimé sur papier recyclable FSC éco-label garantissant la gestion durable des forêts. 500 exemplaires.



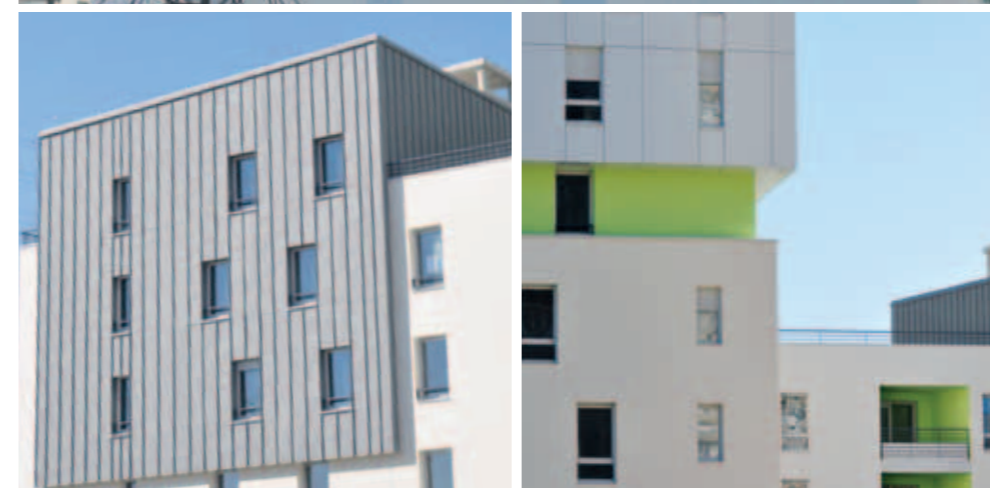
Le saviez-vous ?

Le quartier Chantereine est en pleine mutation. Les ensembles immobiliers qui le composent, Alouettes et Jardins, s'inscrivent dans un vaste programme de rénovation d'un montant de plus de 161 millions d'euros. Ce projet concerne en majorité les immeubles construits dans les années 60-70 en réponse à la crise du logement. Le quartier, qui compte aujourd'hui environ 3 000 habitants, devait faire face à des contraintes fortes : enclavement, dégradation du bâti, perte d'activité économique. Fermé sur lui-même, la circulation et le stationnement y étaient difficiles et l'OPH ne pouvait plus garantir aux habitants un confort adapté aux modes de vie actuels.

Au début des années 1990, des premiers travaux de réhabilitation ont été réalisés sur Alouettes et Jardins. Entre 2010 et 2013, 352 logements y ont été réhabilités et résidentialisés dans le cadre du projet de renouvellement urbain porté par la Ville d'Alfortville. Aujourd'hui plus de 400 logements sociaux s'y construisent. De nouvelles voies et de nouveaux espaces publics vont être aménagés. Le programme rue Nelson Mandela s'inscrit dans la continuité de ce projet et participe à la reconstitution de l'offre de logements en locatif.

Depuis 2009, le Programme de Renouvellement Urbain mobilise nos équipes en étroite collaboration avec les services de la ville et de l'État. Ce projet qui apporte un cadre de vie de qualité aux habitants illustre parfaitement notre engagement : accompagner les locataires, réhabiliter le parc social existant, produire une offre nouvelle et diversifiée. "

Luc CARVOUNAS, Président de Logial-OPH,
Sénateur du Val-De-Marne et Maire d'Alfortville



Une opération qui change l'environnement

Le programme Chantereine - îlot D3 comporte 75 logements PLUS-CD. Il est desservi par un ensemble de nouvelles rues créées dans le cadre de la ZAC : la rue Nelson Mandela et la rue Olympe de Gouges. Le sous-sol comprend 68 places de stationnement voiture (dont 4 réservées aux personnes à mobilité réduite) et 29 places 2 roues.

Le quartier bénéficie d'atouts indéniables, comme la proximité de la Seine, la présence d'équipements publics, de commerces et de transports et une vie associative riche.

Grâce à une isolation performante, à l'installation de systèmes de récupération d'énergie et à l'orientation des bâtiments en fonction du soleil, ce programme a obtenu le label QUALITEL BBC, et le certificat Habitat et Environnement profil A délivré par CERQUAL. Par ailleurs, la gestion des ordures ménagères du programme se fera au moyen d'un nouveau système de collecte enterrée.



Maître d'œuvre:

•3A IDF

Programme de type R+4 à R+8

•Surface de terrain : 2 052 m²

•Surface habitable : 4 700 m²

•Typologie:

- 3 T1
- 3 T1bis
- 20 T2
- 28 T3
- 13 T4
- 8 T5

75 logements collectifs PLUS-CD

68 places de stationnement voiture